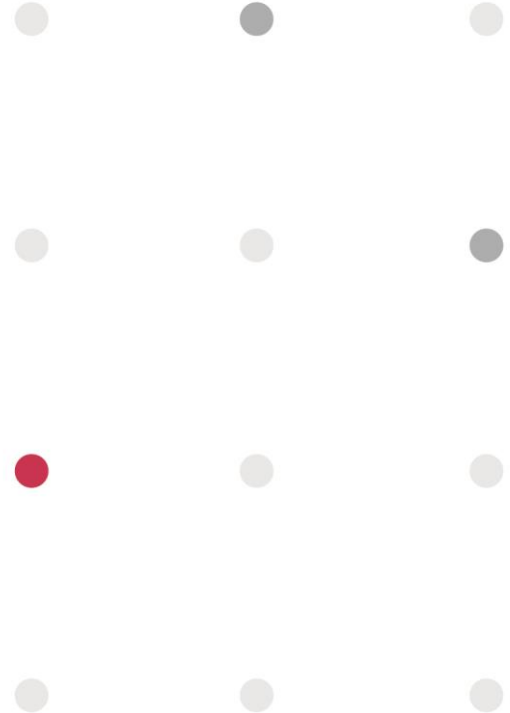




PASSIVE SYSTEM ALLIANCE

# HannStar Board Corporation



# 瀚宇博德(5469)

## 2023年第1季法人說明會

2023/05/30

# 免責聲明

本資料可能包含對於未來展望的表述。該類表述是基於對現況的預期，但同時受限於已知或未知風險或不確定性的影響。因此實際表現、財務狀況或營運結果將可能明顯不同於該對未來展望的表述內容。

除法令要求外，公司並無義務因應新資訊的產生或未來事件的發生，主動更新對未來展望的表述。

歷史事件的陳述可能包括未經會計師審閱之資訊，其可能有某些不足或缺陷而無法忠實呈現目前瀚宇博德股份有限公司之財務狀況或營運結果。

# 合併綜合損益表

新台幣：百萬	1Q23	4Q22	QoQ	增減(%)	1Q22	YoY	增減(%)
營業收入	10,330	11,127	(797)	-7.2%	12,210	(1,880)	-15.4%
營業毛利	<b>2,421</b>	<b>2,567</b>	<b>(147)</b>	<b>-5.7%</b>	<b>2,127</b>	<b>293</b>	<b>13.8%</b>
毛利率(%)	23.4%	23.1%	0.4%		17.4%	6.0%	
營業淨利	<b>1,558</b>	<b>1,529</b>	<b>29</b>	<b>1.9%</b>	<b>1,172</b>	<b>386</b>	<b>32.9%</b>
營業利益率(%)	15.1%	13.7%	1.3%		9.6%	5.5%	
稅前淨利	<b>1,376</b>	<b>1,531</b>	<b>(155)</b>	<b>-10.1%</b>	<b>1,476</b>	<b>(100)</b>	<b>-6.8%</b>
合併淨利	<b>947</b>	<b>731</b>	<b>216</b>	<b>29.5%</b>	<b>1,093</b>	<b>(145)</b>	<b>-13.3%</b>
淨利率(%)	9.2%	6.6%	2.6%		8.9%	0.2%	
歸屬母公司純益	<b>603</b>	<b>460</b>	<b>143</b>		<b>680</b>	<b>(77)</b>	
來自博德貢獻	<b>359</b>	<b>275</b>	<b>84</b>		<b>400</b>	<b>(41)</b>	
來自精成科貢獻	<b>245</b>	<b>209</b>	<b>35</b>		<b>276</b>	<b>(31)</b>	
每股盈餘(元)	<b>\$1.14</b>	<b>\$0.87</b>	<b>\$0.27</b>		<b>\$1.29</b>	<b>(\$0.15)</b>	

# 合併資產負債表

新台幣：百萬	2023.03.31	%	2022.12.31	%	2022.03.31	%
流動資產	44,765	59%	47,152	62%	45,918	59%
非流動資產	30,950	41%	28,709	38%	31,531	41%
資產總計	<b>75,715</b>	<b>100%</b>	<b>75,861</b>	<b>100%</b>	<b>77,449</b>	<b>100%</b>
流動負債	25,008	33%	26,235	34%	27,949	36%
非流動負債	9,053	12%	9,675	13%	8,507	11%
負債總計	<b>34,061</b>	<b>45%</b>	<b>35,910</b>	<b>47%</b>	<b>36,456</b>	<b>47%</b>
本公司業主權益	28,917	38%	27,454	36%	28,940	37%
非控制權益	12,738	17%	12,497	17%	12,053	16%
權益總計	<b>41,655</b>	<b>55%</b>	<b>39,951</b>	<b>53%</b>	<b>40,993</b>	<b>53%</b>
負債與權益總計	<b>75,715</b>	<b>100%</b>	<b>75,861</b>	<b>100%</b>	<b>77,449</b>	<b>100%</b>
每股淨值(元)	<b>54.72</b>		<b>51.95</b>		<b>54.76</b>	
流動比率 (%)	<b>179%</b>		<b>180%</b>		<b>164%</b>	
速動比率 (%)	<b>148%</b>		<b>148%</b>		<b>128%</b>	

# PSA 生產基地



● Malaysia Plant II

HannStar

ELNA



● KunShan  
(EMS)



● HuangJiang  
(EMS)



● IPOH  
(EMS)

gbm



● KuanYin  
(PCB)



● JiangYin  
(PCB)



● Shiga Elna  
(PCB)



● Penang Elna  
(PCB)



● Kunshan  
(PCB)



● Chongqing  
(PCB)



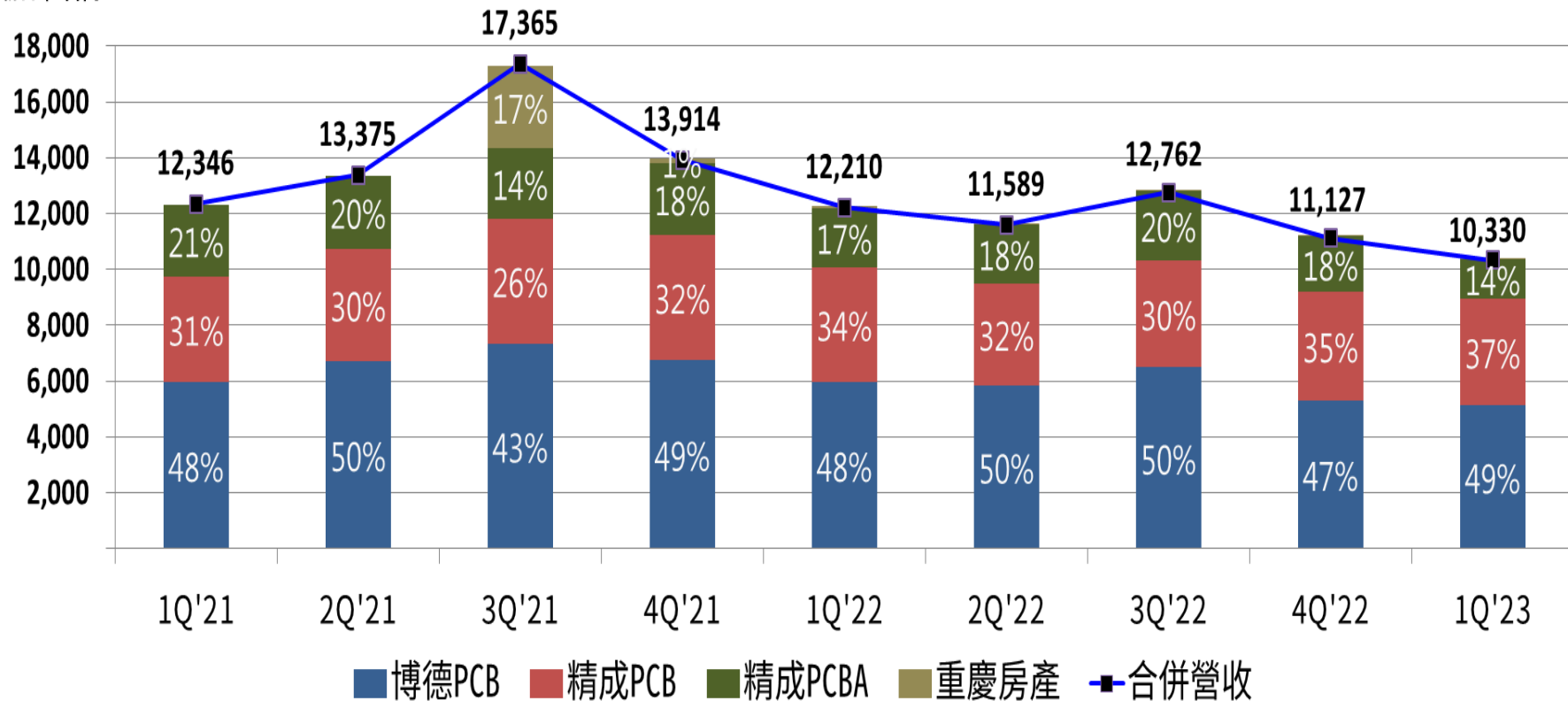
● Huangjiang  
(PCB)



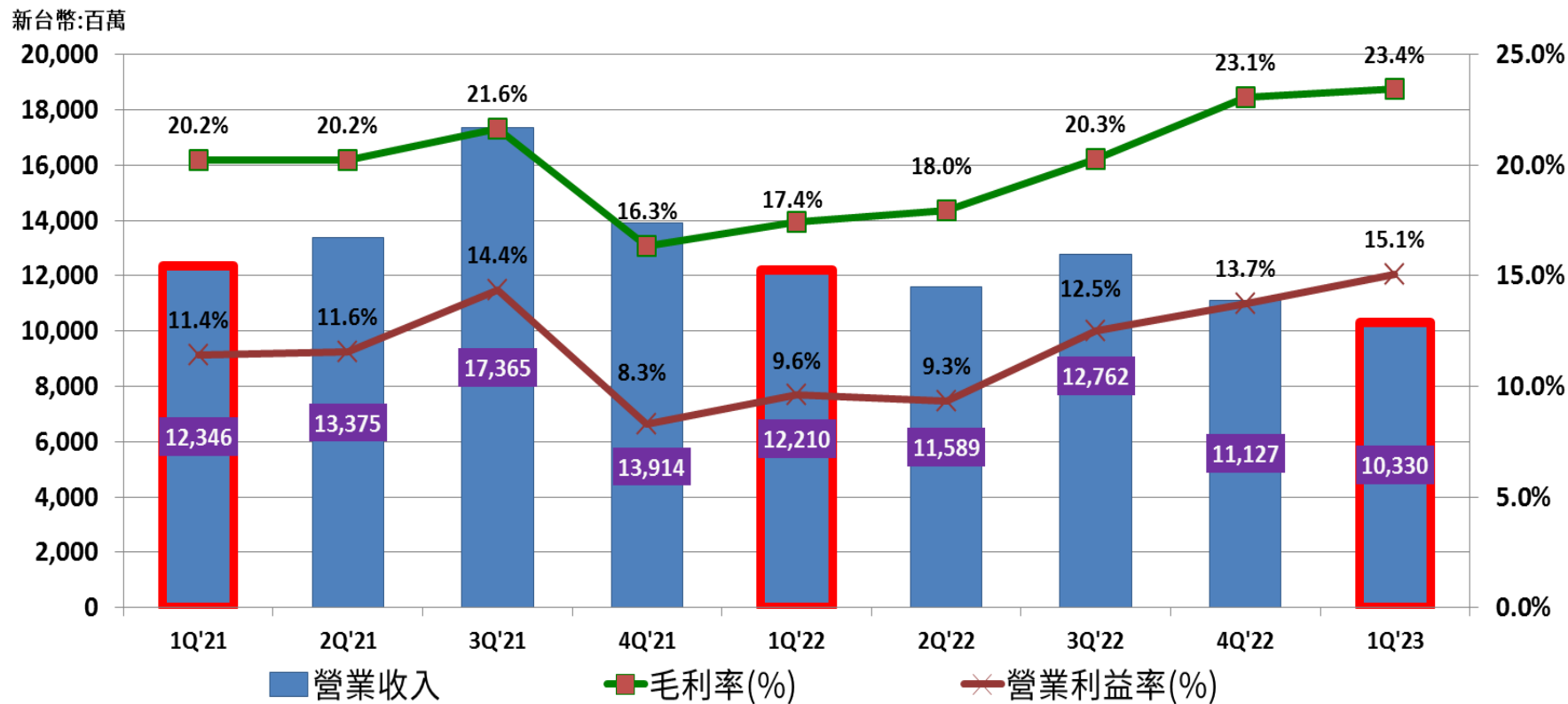
● ShenZhen  
(PCB)

# 合併營收結構(瀚宇博德+精成科)

新台幣:百萬



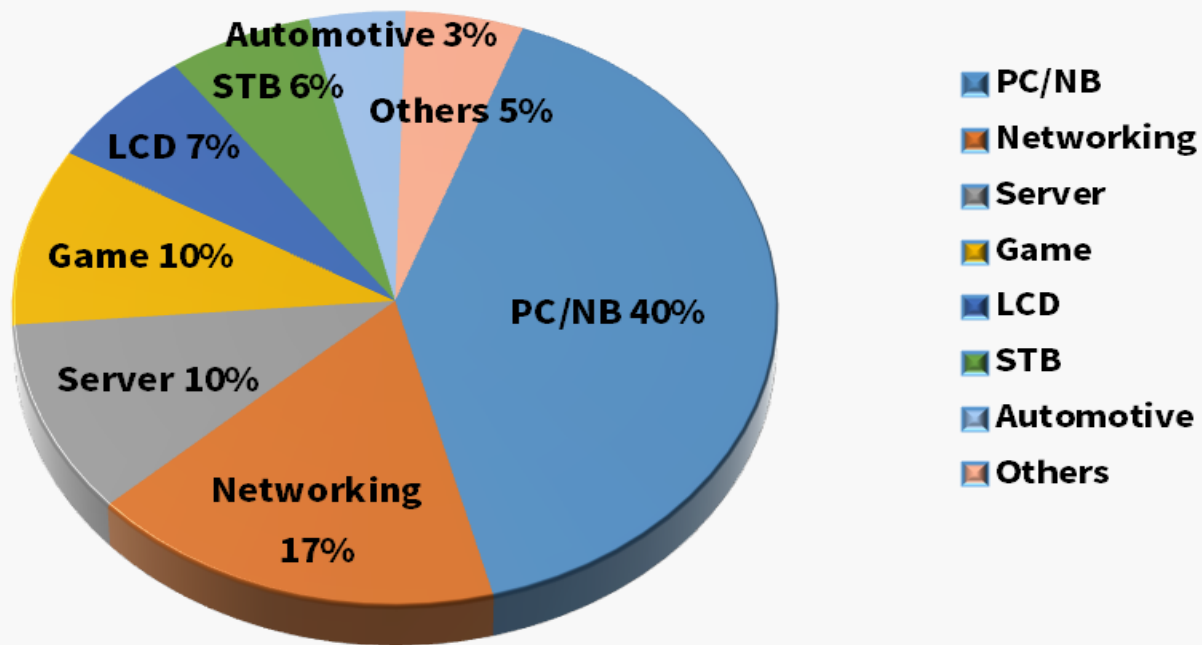
# 合併營收與各項比率趨勢(各季)



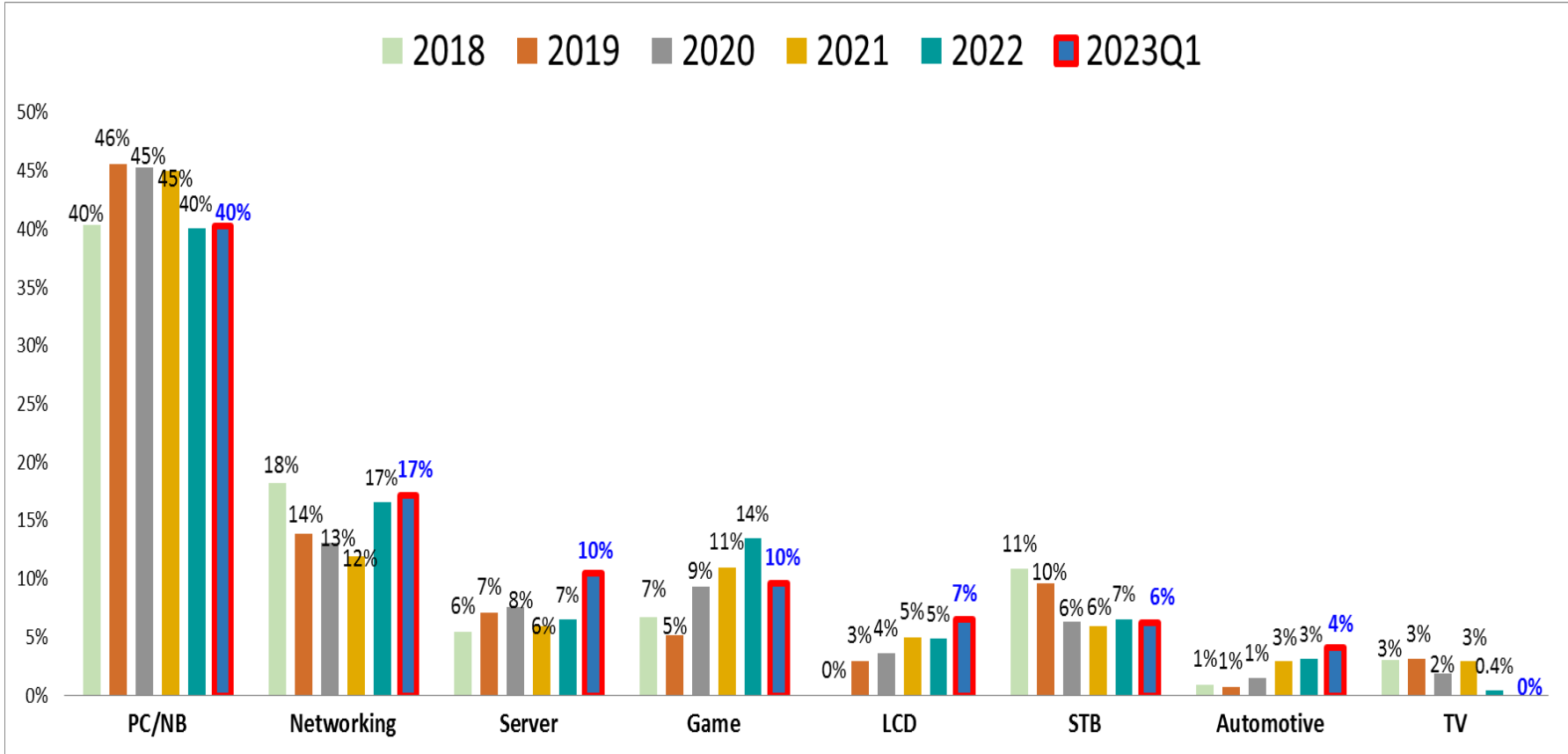


# 產品組合 (瀚宇博德 Only)

2023年第1季



# 近年產品組合 (瀚宇博德 Only)

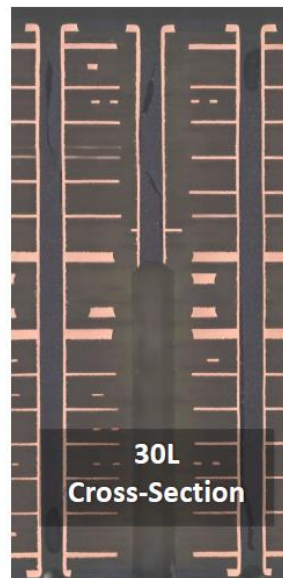
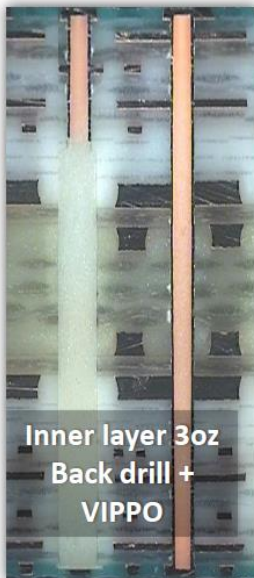


# 營運展望及策略

# 營運展望及策略

- 技術持續朝高層數、高頻發展，擴充伺服器及網通生產動能

## HSB Product- Advanced Process Technology



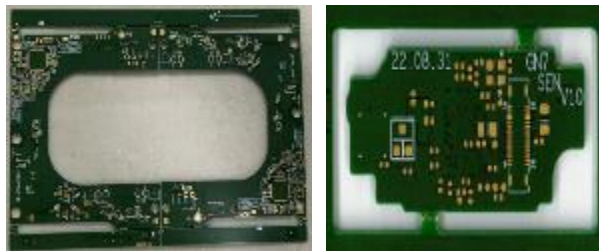
# 營運展望及策略

- 產品持續朝多樣發展，加速車載、新能源車及AI人工智能產品

電池管理系統 BMS



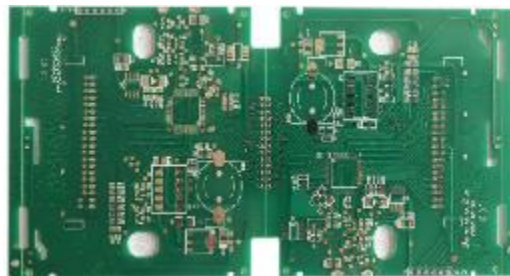
雷達及攝像頭 Sensor & Camera



中控Center Control

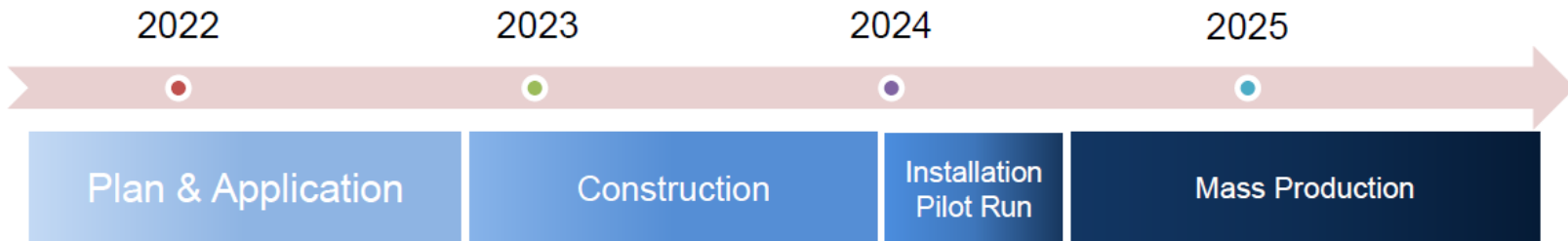


汽車導航及顯示屏  
Navigation and Displays



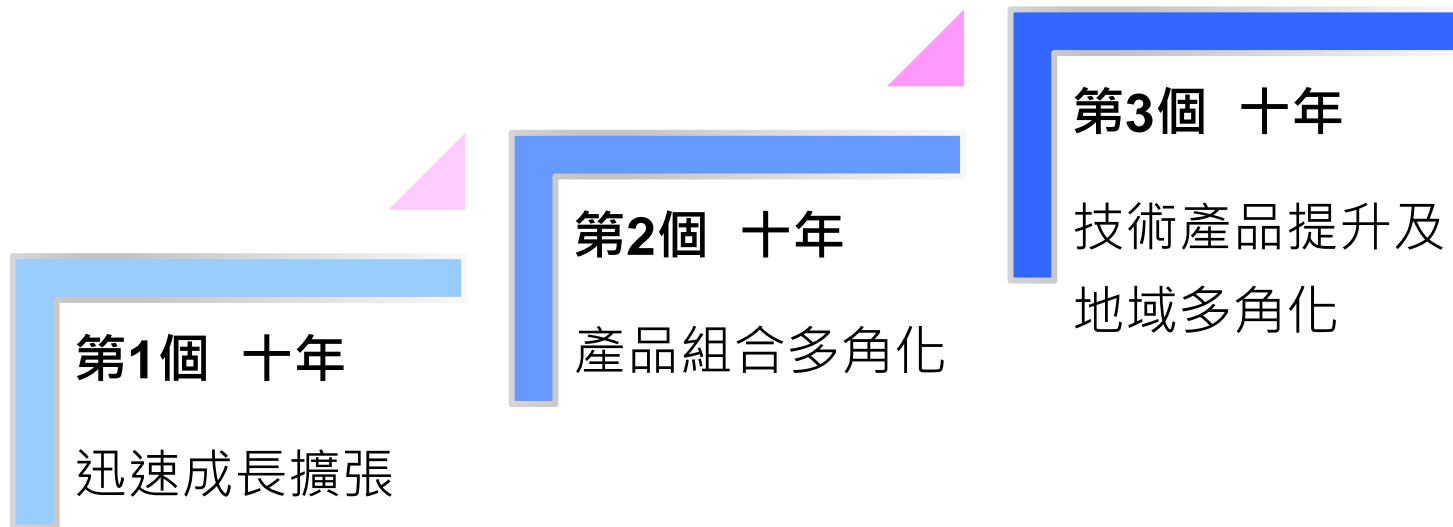
# 營運展望及策略

- ▶ 利用集團全球布局優勢，擴大東南亞產能，協助客戶降低供應鏈風險



# 營運展望及策略

- ▶ 落實集團廠區分工，整合集團資源，發揮1+1>2優勢



# 營運展望及策略

- 技術持續朝高層數、高頻發展，擴充伺服器及網通生產動能
- 產品持續朝多樣發展，加速車載、新能源車及AI人工智能產品
- 利用集團全球布局優勢，擴大東南亞產能，協助客戶降低供應鏈風險
- 落實集團廠區分工，整合集團資源，發揮1+1>2優勢



# Q & A

# Thank you!

本資料均屬機密，僅供指定之收件人使用，未經寄件人許可不得揭露、複製或散佈本信件。

This message and any attachments are confidential and may be legally privileged. Any unauthorized review, use or distribution by anyone other than the intended recipient is strictly prohibited. If you are not the intended recipient, please immediately notify the sender, completely delete this documents, and destroy all copies. Your cooperation will be highly appreciated.